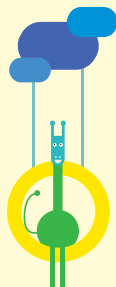


SEMAINE NATIONALE DE LA PETITE ENFANCE

La petite enfance en grand

Association
pour la petite enfance
& la parentalité



Thème
11^{ème} édition

Viens, je t'emmène !

Se laisser guider
par l'enfant

Partout en France
du 16 au 23 mars 2024



Soutenu par
LE GOUVERNEMENT
Département
Erdre
Paysan



**TOUT
PUBLIC**

LUNDI 18 MARS • PLESSÉ
Atelier manipulation et motricité

9h00 - 12h00
au dojo
Inscription :
rpe.saint.nicolas@redon-agglomeration.bzh

SAMEDI 16 MARS • PIPRIAC

**Portes ouvertes
du Pôle Petite Enfance
« Le Coquelicot »**

Multi-Accueil et Relais Petite Enfance
9h00 - 12h00
Place de la Libération

Atelier parent / enfant
« Création d'une fiole sensorielle »
9h00 - 11h30 (*en accès libre*)

Atelier sensoriel

10h30 - 11h30
Inscription : 
le.coquelicot@redon-agglomeration.bzh

MARDI 19 MARS • SAINT-PERREUX
Atelier parent / enfant

10h00 et 11h00 - Durée : 45min
Salle Pereg
Inscription :
rpe.saint.vincent@redon-agglomeration.bzh

MARDI 19 MARS
SAINT-NICOLAS-DE-REDON

Atelier lecture

À la Médiathèque, rue de Tabago
Inscription :
rpe.saint.nicolas@redon-agglomeration.bzh

SAMEDI 16 MARS • GUÉMENÉ-PENFAO

Atelier d'éveil à la nature
(association Saute Ruisseaux)

9h45 ou 10h45 - Durée : 45min
Les prairies du Don
Inscription :
rpe.guemene@redon-agglomeration.bzh


SAMEDI 16 MARS • PEILLAC

**Portes ouvertes
de la Ludothèque**

9h00 - 14h00
Résidence de Lanvaux,
Rue Jeanne d'Arc

MERCREDI 20 MARS • PIPRIAC

Atelier parent / enfant

« Viens je t'emmène
découvrir ma famille » 
9h45 ou 10h45 - Durée : 45min
Ecole Jean de La Fontaine
Inscription :
parentalité@mairie-pipriac.fr
ou 02.99.34.42.87

MERCREDI 20 MARS • REDON
Portes ouvertes de la petite crèche
« les caramels »
10h00 - 12h00
du Centre Social de Redon
5 Rue Guy Pabois 35600 REDON

MERCREDI 20 MARS • SAINT-JACUT-LES-PINS

Portes ouvertes
de la Médiathèque et Ludothèque

10h00 - 12h00
10 rue des moulins

Atelier d'éveil à la nature
(association Saute-Ruisseaux)
9h30 et 10h45 - Durée : 45min
au Multi-Accueil « La Campanule »

Inscription : la.campanule@redon-agglomeration.bzh

JEUDI 21 MARS • PEILLAC

Atelier « Menottes et Parlottes »

10h et 11h - Durée : 45min

À la médiathèque 32 Place de l'Eglise
2 groupes et ouvert aux parents

Inscription :

rpe.saint.vincent@redon-agglomeration.bzh

JEUDI 21 MARS • PLESSÉ

Conférence

« C'est quoi être parents aujourd'hui »
animée par Monica MEJIA
20h

à la Médiathèque
Espace des 3 Lieux

SAMEDI 23 MARS • PIPRIAC

Temps de lecture
pour les tout-petits

16h30 à la Médiathèque

Inscription :

mediatheque@mairie-pipriac.fr

02 99 34 32 68

07 65 79 90 49

SAMEDI 23 MARS • REDON

Ateliers Petites Frimousses

9h30 et 10h30 - Durée : 45min

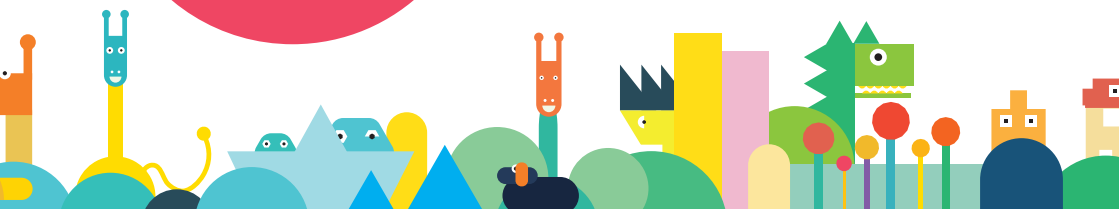
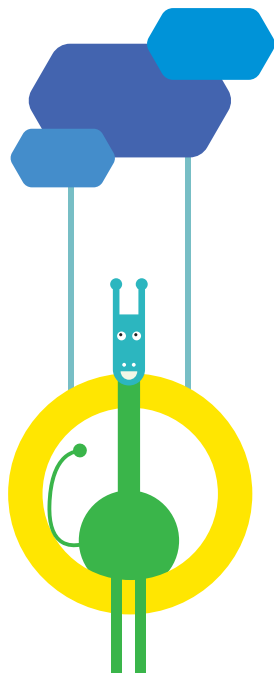
À la médiathèque

6 rue Joseph Lamour de Caslou

Inscription :

mediatheque@redon-agglomeration.bzh

02 99 71 29 38



TOUTE LA SEMAINE

pour les assistants maternels, parents et enfants
fréquentant les Relais Petite-Enfance et Multi-Accueils.



LUNDI 18 MARS • REDON

Atelier avec les parents

Inscription auprès du Multi-Accueil
« La Barbotine »

Atelier lectures et chansons

16h30 - 17h00

à la petite crèche « les caramels »
du Centre Social 5 Rue Guy Pabois
(réservé aux parents de la crèche)



MARDI 19 MARS • REDON

Atelier « Parcours Chromatique »

Inscription auprès du RPE*

Atelier Motricité

9h30 - 10h30

Atelier Peinture

16h30 - 17h30

à la petite crèche « les caramels »
du Centre Social de Redon
(réservé aux parents de la crèche)

LUNDI 18 MARS • GUÉMENÉ-PENFAO

Atelier Parent / Enfant

Inscription auprès du Multi-Accueil
« La Colombine »

LUNDI 18 MARS • ALLAIRE

Atelier Lectures et Origaminis

Inscription auprès du Multi-Accueil
« La Campanule »

**MARDI 19 MARS
GUÉMENÉ-PENFAO**

Atelier sur la route

Inscription auprès du Multi-Accueil
« La Colombine »

MARDI 19 MARS • ALLAIRE

Atelier sur la route

Inscription auprès du Multi-Accueil
« La Campanule »

MARDI 19 MARS • PIPRIAC

Atelier « Viens je t'emmène goûter »

10h00 - 11h00

Inscription auprès du Multi-Accueil
« Le Coquelicot »

MERCREDI 20 MARS • REDON

Atelier avec les parents

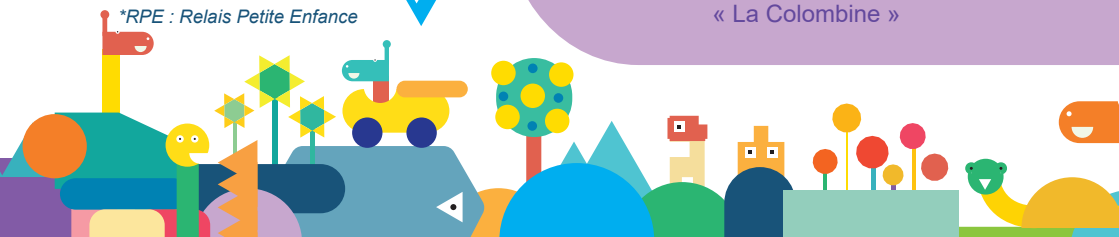
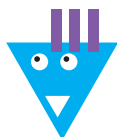
Inscription auprès du Multi-Accueil
« La Barbotine »

MERCREDI 20 MARS • GUÉMENÉ-PENFAO

Atelier cuisine avec les parents

Inscription auprès du Multi-Accueil
« La Colombine »

*RPE : Relais Petite Enfance





JEUDI 21 MARS • ALLAIRE

Atelier cuisine

Inscription auprès du Multi-Accueil
« La Campanule »

-

JEUDI 21 MARS • PIPRIAC

Eveil Musical

« Viens je t'emmène voyager »
9h45 et 10h45 - Durée : 45min
Inscription auprès du Multi-Accueil
« Le Coquelicot »

VENDREDI 22 MARS • ALLAIRE

**Installation exposition photos
avec les enfants**

Multi-Accueil « La Campanule »
9h00 - 12h00

-

Goûter et exposition photos

16h30 - 18h30
ouvert aux parents du Multi-Accueil
et employeurs des assistants maternels



JEUDI 21 MARS • REDON

**Atelier « Viens je t'emmène
jouer à la Ludo »**

à la ludothèque
Inscription auprès du RPE*

-

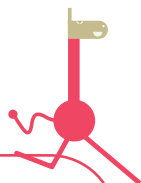
Atelier avec les parents

Inscription auprès du Multi-Accueil
« La Barbotine »

-

Atelier Musique

10h00 - 11h00
à la petite crèche « les caramels »
du Centre Social de Redon
(réservé aux parents de la crèche)



VENDREDI 22 MARS • PIPRIAC

Atelier avec les parents

Thème : l'accueil du Printemps
10h00 - 11h00

Inscription auprès du Multi-Accueil
« Le Coquelicot »

-

VENDREDI 22 MARS • REDON

Atelier au bois de la ruche

« Viens je t'emmène profiter de la nature »
9h30 - 11h

Inscription auprès du RPE*

-

Goûter

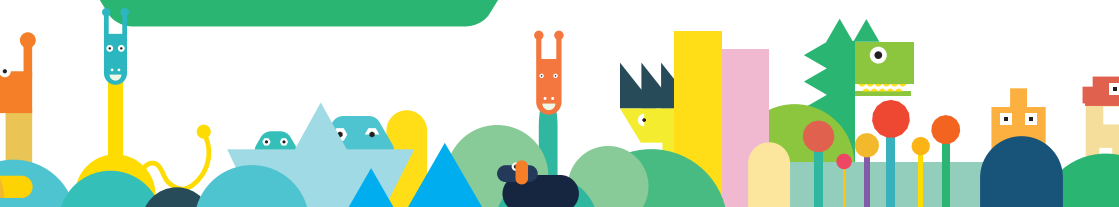
16h30 - 18h30
Inscription auprès du Multi-Accueil
« La Barbotine »

JEUDI 21 MARS

SAINT-NICOLAS-DE-REDON

**Atelier pour les parents du multi-accueil
et les assistantes maternelles**

Sur inscription auprès
du Multi-Accueil et du RPE*





Programme élaboré
par les structures petite enfance
et les Relais Petite Enfance.

