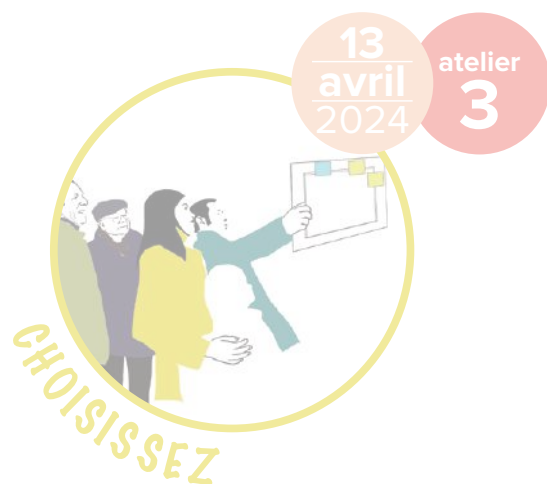


PROJET DU FUTUR PARVIS DE LA MINOTERIE

Concertation temps 02 «Imaginer et s'inspirer - co-conception des scénarios»



02

concertation temps 02

Déroulé de l'atelier

Il s'agit d'un atelier de travail (en groupe et en sous-groupes dont l'objectif est de co-concevoir des scénarios spatialisés sur la base des éléments de programme et d'idées qui auront émergés durant la concertation temps 01.

Qui participe : Groupe de travail de 14 personnes composé de volontaires identifiés durant la première étape de concertation .

Ce groupe peut-être enrichi de personnes ressources à la demande de la maîtrise d'ouvrage ou de participants. Ainsi, 5 habitants ont participé à l'atelier.

Où : La Salle Albert Poulain mise à disposition par la mairie d'un lieu pour l'atelier

15 min



RESTITUTION
Restitution de la concertation temps 01 du 14 mars 2024

1 hr30



CONCEVEZ
Temps d'atelier

10 min



LES INVARIANTS
Présentation des invariants de projet

15 min



2 AXES DE PROJET
Présentation et proposition de travailler sur deux axes de projet et reformuler «les règles du jeu»

15 min



MISE EN COMMUN
Echanges sur les scénarios

02

concertation temps 02

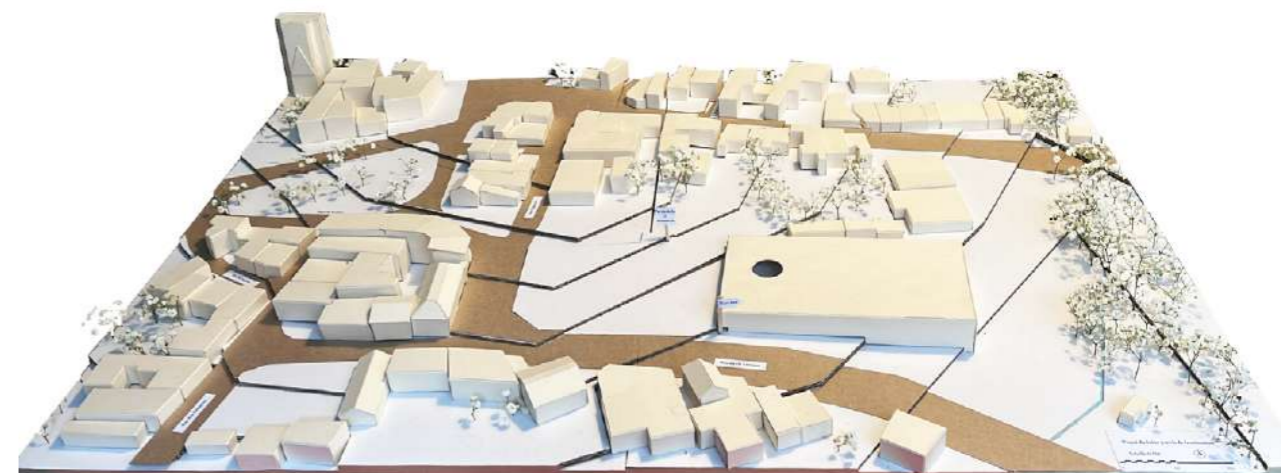
Méthodologie

Le groupe a pour objectif de faire émerger les contours de deux scénarios contrastés. Notre rôle sera de les accompagner dans la mise en forme de leurs idées et de les inciter à pousser les scénarios afin d'assurer des contrastes de stratégies.

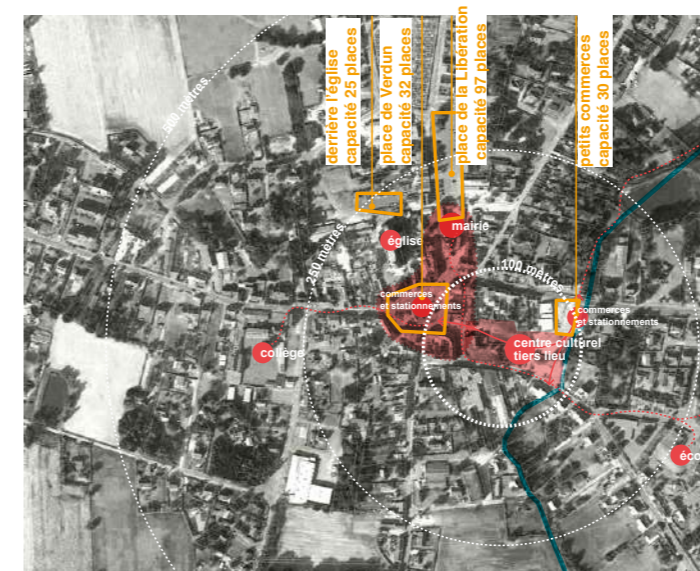
Pendant une heure et demi, les participants organisent et spatialisent leurs propositions par groupe, accompagné d'un animateur. Ils sélectionnent les images de référence qui les inspirent, ils inscrivent des mots-clés sur le plan. Ils donnent un nom à leur scénario. Pendant 15 minutes les scénarios sont mis en commun ; s'ils sont très proches, un travail est fait pour accentuer les caractéristiques de chacun, pousser les curseurs sur telle ou telle thématique.

Les supports utilisés:

une maquette au 1/250 ème



Les places de stationnement



Environ 180 places existantes à moins de 5 à 8 min de marche - 250 m du projet

Deux plans masse 1/100 et 1/250



Supports de travail

Les éléments de programme

Propositions d'usages obtenues suite à «la concertation temps 01» pour rendre attractif le futur parvis de l'îlot de la minoterie ?



Un parc pour les enfants



Nature: Végétation



Un espace pour manger



Des bancs et des tables



Food truck



Assises: modulable



Un espace ombragé et ensoleillé



Lien avec ruisseau et biodiversité (eau/animaux)



Location de vélos



Accessible à tous



Spectacles, Concerts, Cinema



Guinguette/ café



Terrain de pétanque



Table de Ping-pong



Yoga, Parcours, Escalade



Cabane



Dessins à la craie



Mur de photos ou végétal



Des clubs : jardinage



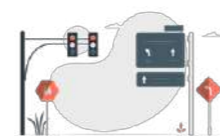
Grainothèque



Parking, dépose minute



Mutualisation



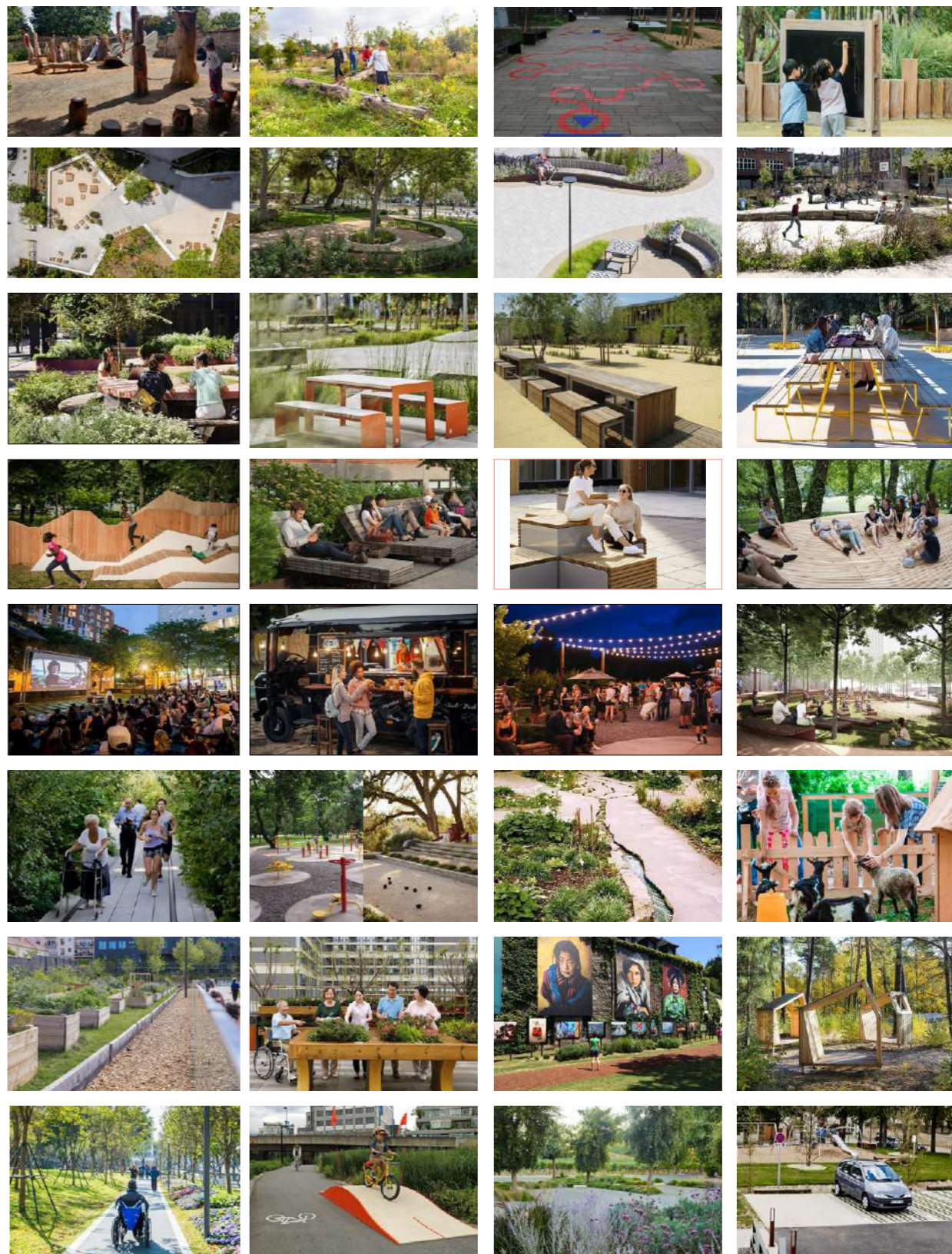
Signalétique et circulations



Des poubelles et des toilettes

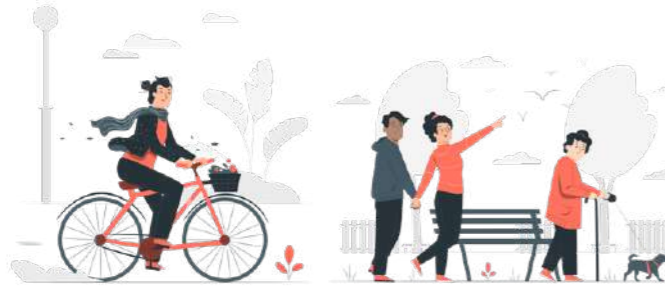
Les propositions d'usages

Propositions d'usages obtenues suite à «la concertation temps 01» pour rendre attractif le futur parvis de l'îlot de la minoterie ?



Synthèse concertation 01

À l'issue de la démarche de concertation, les participants s'accordent sur plusieurs préconisations pour l'aménagement du Parvis de l'îlot de la minoterie:



Un parvis qui favorise les cheminements doux

Les participants trouvent que les flux de circulation, le non-respect parfois des limitations de vitesse et la faible place réservée aux cheminements doux participent au sentiment d'insécurité. Ils sont nombreux à dire que la rue Laënnec devrait être à sens unique. De plus, la difficulté de circulation des personnes à mobilité réduite est soulignée par les résidents du foyer les glycines sur certains trottoirs et espaces piétons pas adaptés aux fauteuils roulants. Ainsi, ils proposent d'avoir une traversée sur le parvis pour faciliter les cheminements doux et créer un espace de rencontre.



La nature en centre bourg, Un parvis végétalisé

Dans leur grande majorité, les participants sont favorables à la présence de végétation sur le parvis. Un équilibre à trouver entre espace ombragé et pas ombragé est à déterminer sur la place. Des idées émergent comme: créer une continuité entre l'aménagement du ruisseau (un espace plus lié au usage sportif) et le parvis (un espace plus calme et de détente). Il faut retrouver une liaison arborée du Parvis et du Ruisseau pour offrir une continuité écologique et paysagère.



Un aménagement flexible, pour un espace des possibles propice aux rencontres

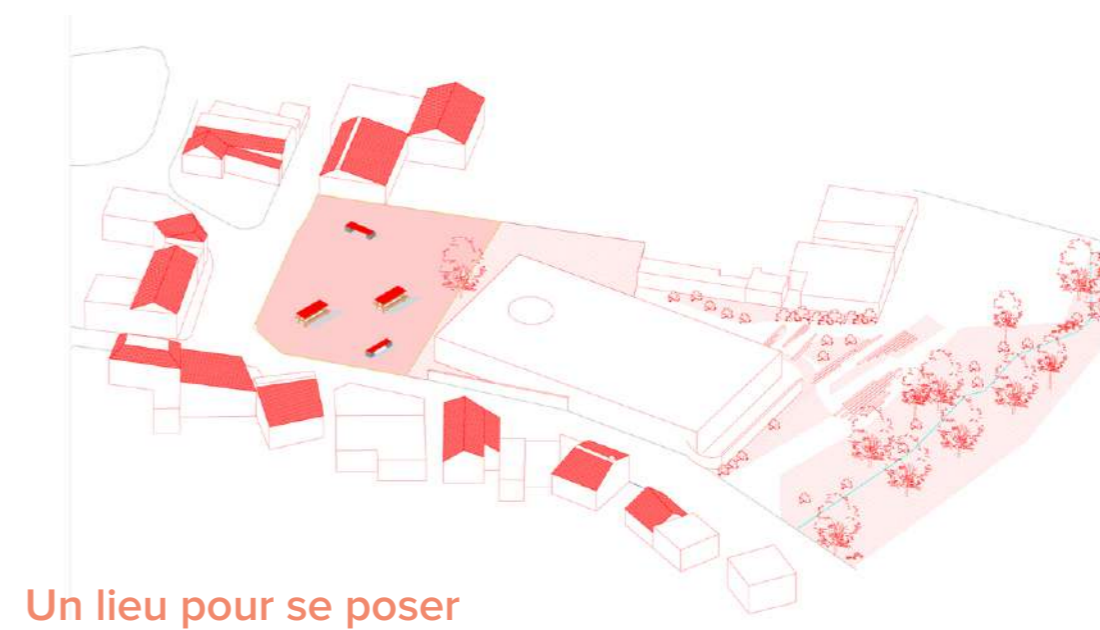
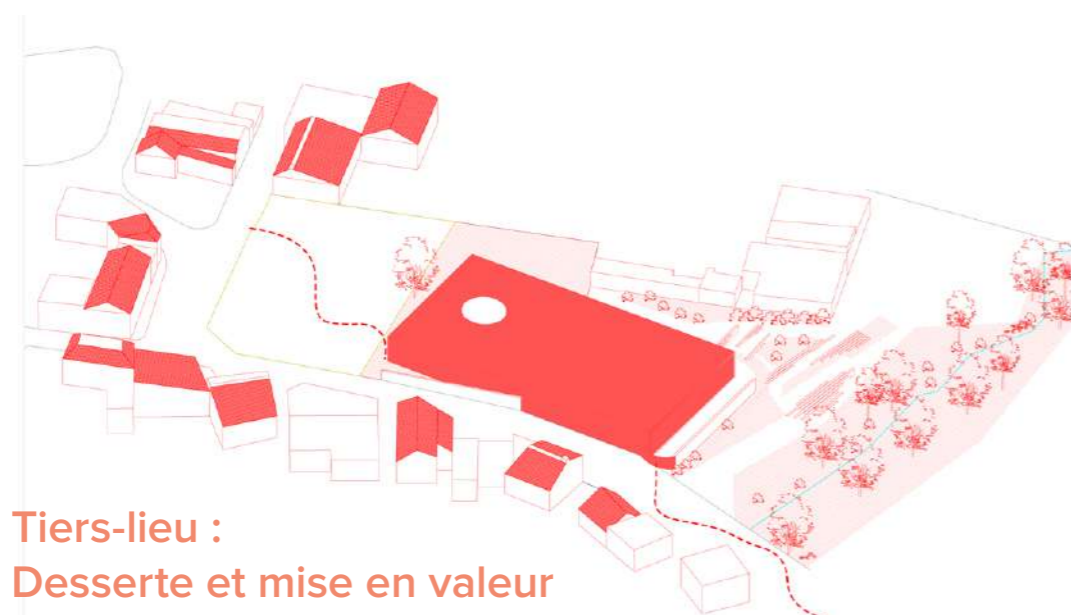
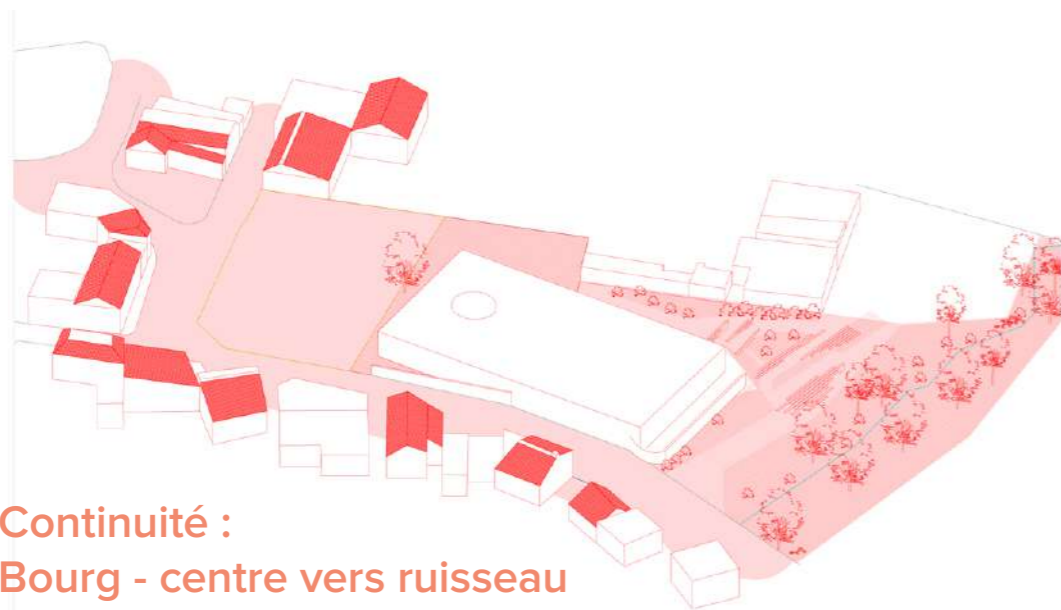
La création d'un parvis accessible à toutes et à tous fait l'unanimité. Par le manque d'animation dans la commune, les participants suggèrent un lieu où espace ludique et espace de détente se retrouvent mais pas à proximité l'un de l'autre. De plus, tous les acteurs s'accordent sur le manque de tables et de bancs dans le centre bourg pour se poser ou pour manger. Pour animer le parvis, ils proposent des événements ponctuels festifs comme petits concerts ou encore cinéma en plein air.



La place de la voiture : Pour une mutualisation de l'espace?

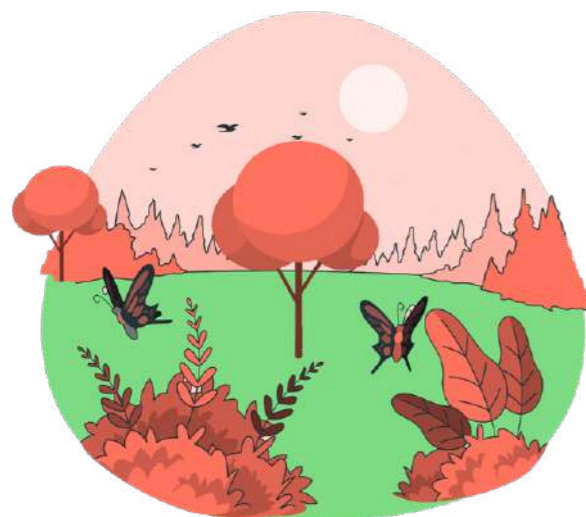
Selon le type de personnes interrogées et notamment pour certains commerçants, le stationnement est actuellement un souci et il y a également une crainte dans la perspective du futur équipement. Certains réclament un travail de signalétique pour que les parkings existants soient davantage exploités, d'autres indiquent qu'il y a un conflit d'usage menant à une saturation des parkings, notamment sur la place du marché. Il apparaît nécessaire de penser le stationnement pour le futur équipement dans un périmètre plus large. Ainsi, il ressort des échanges avec les gens de passage et des riverains que la voiture a aussi sa place sur le parvis, sans oublier les déposes-minute. Mais pour une majorité des personnes interrogées, il faut uniquement privilégier les cheminements doux et envisager une place piétonne, à usage mixte avec des vélos.

Les invariants



L'atelier

Nous avons proposé de travailler deux scénarios contrastés, l'un appelé «jardin public», l'autre «esplanade». Nous avons volontairement choisi deux termes qui parlent à tout le monde et évoquent des projets, des intentions et des registres d'aménagement différents. Ces deux point de départ nous permettaient également de poser des «contraintes» ou règles du jeu associées à chaque projet.



Le jardin public

Les règles du jeu :

- > Un projet très végétalisé
- > Peu de places de stationnement
- > Un espace public «populaire»



L'esplanade

Les règles du jeu :

- > Un projet plus minéral
- > Une trentaine de places de stationnement
- > Un espace ouvert de type plus «urbain»



Le jardin public



- > Jouer sur des hauteurs(strates/ mobiliers)
- > Quelques grands arbres
- > Créer des sous espaces/ des recoins
- > Générer de l'inattendu
- > Une surprise dans chaque espace
- > Plusieurs entrées - éclairage détection surprise de nuit à des endroits
- > Garder le mur en pierre existant- le couper



Titre : Le jardin d'Alice



Coin technique
4 places stationnements
+ 2 places PMR
Stationnement vélos



- > Un espace fléché: stationnements + places Vélo bien végétalisé
- > Lien avec la rue + guinguette

Coin culturel
Expression
Expo
Clairière



- > Une clairière avec un effet de surprise
- > Arche pour délimiter l'entrée
- > Mur d'expression
- > Mur végétalisé par endroit



- > Un recoin avec des jeux de traversé + prairie
- > Éclairage bien pensé

Une prairie fleurie et tables/jeux



- > Présence de fleurs
- > Des tables pour jouer au carte
- > Petite cabane

Présence de l'eau



- > Bassin
- > Petite cabane

Coin jardinage



- > Présence de jardinières
- > Avec des tables et des bancs
- > Avec une cabane de jardin
- > Une grainothèque



- > Des petites cabanes entre l'espace culturel et l'espace jardinage
- > Des plantes aromatiques

Coin enfants



- > Une clairière
- > Des mobiliers naturels
- > structure de jeu en bois simple
- > Laisser place à l'imagination
- > Visibilité depuis l'intérieur du bâtiment

Coin événements festifs



- > Pour 80 personnes environ
- > Food truck
- > Concert lien à la rue + PK
- > Kioske
- > Éclairage type «guinguette»



- > Des tables et des bancs

Coin ludique

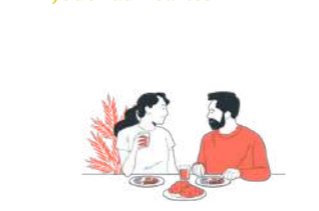


- > Table d'échec/ échiquier au sol
- > Plantes aromatique
- > Tables et bancs
- > Jouer aux cartes



- > Un grand arbre
- > Une cabane

Coin naturel

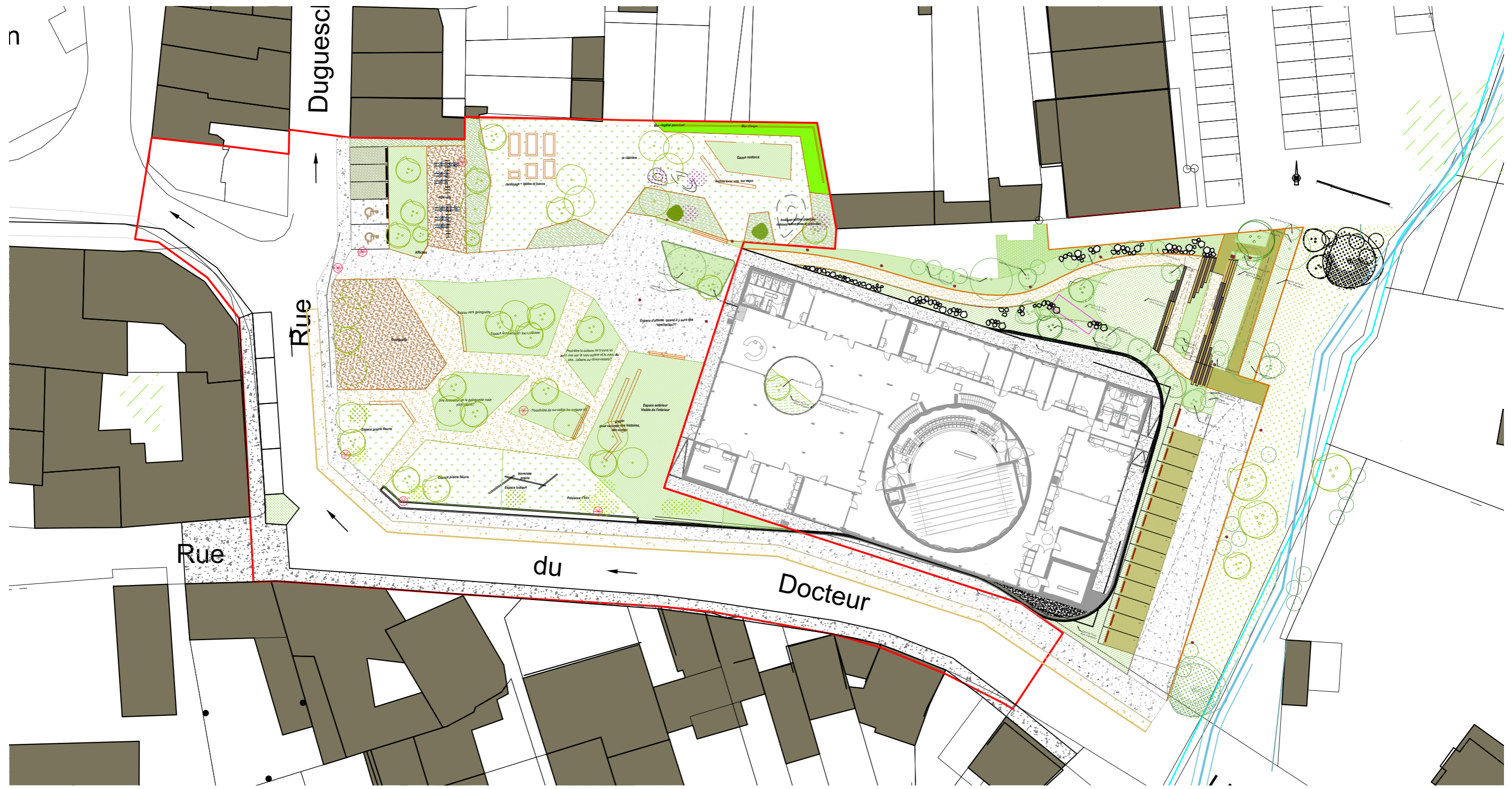


- > Tables et bancs
- > Des Jardinières

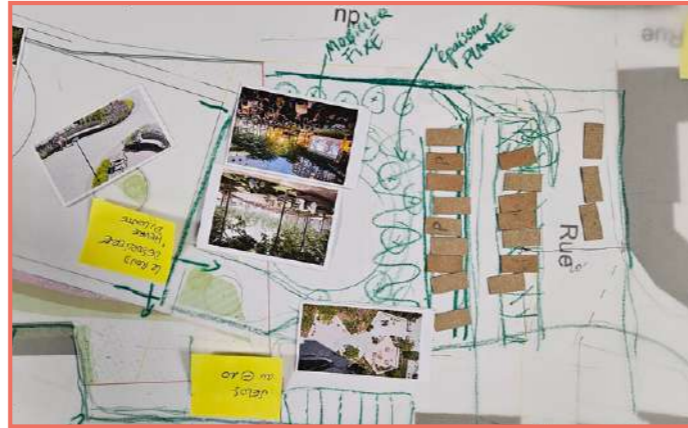


- > Un coin très végétalisé
- > Détente

Le jardin public

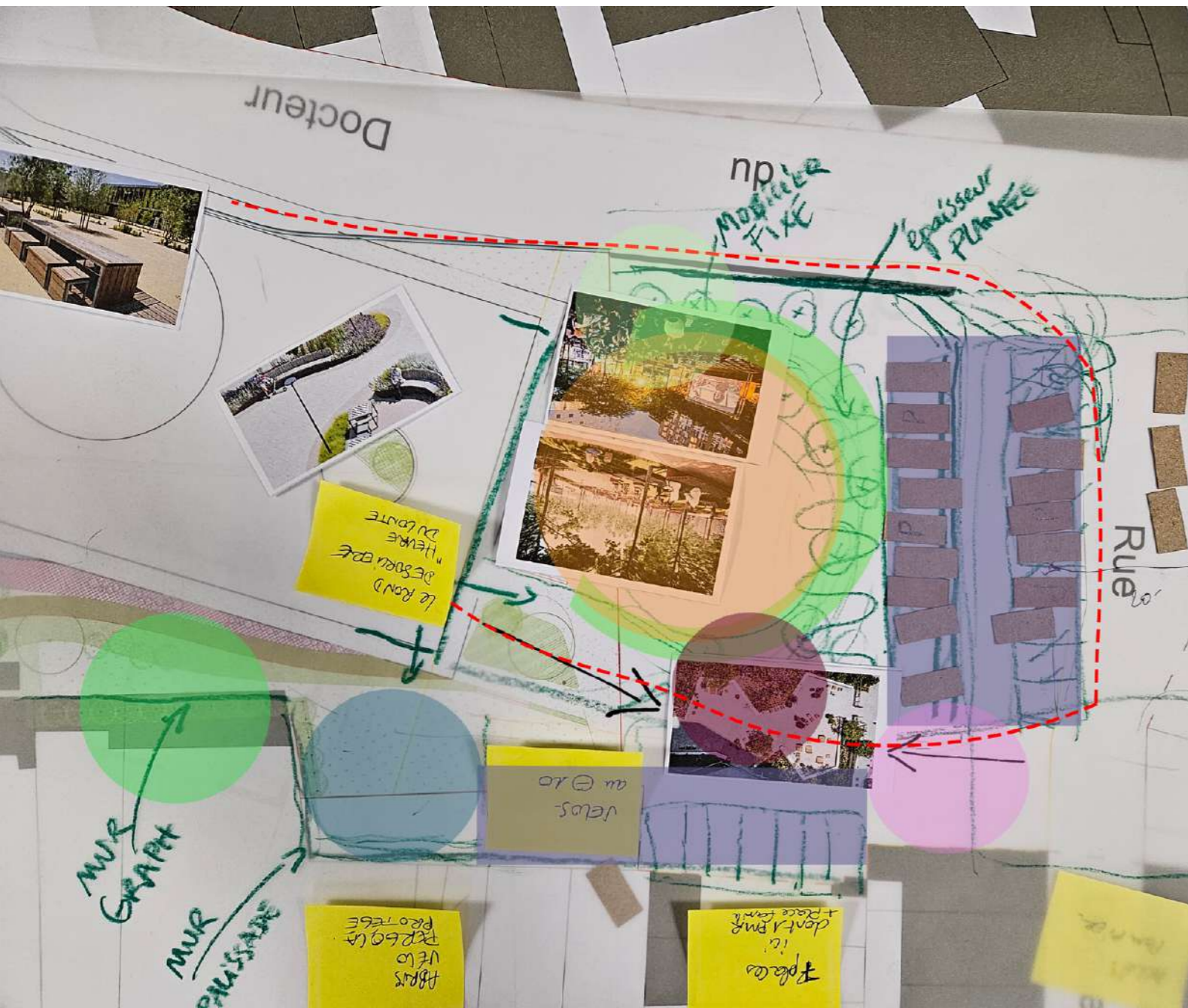


L'esplanade



Titre : La galette de la minoterie

- > Araser le mur existant
- > Faciliter la mobilité douce
- > Un grand nombre de place de stationnement
- > Une bonne visibilité du Tiers-lieu
- > Des espaces distincts
- > Espace calme/ jMobilier ludique/ espace libre



Espace technique
27 places +
Stationnement vélos



- > Un grand nombre de stationnement avec de l'ombrage
- > Un sol perméable en terre pierre
- > Abri Vélo - Pergola

Espace collectif



- > Un grand espace libre pour accueillir des événements
- > Un sol minéral (du stabilisé)
- > Jouer avec la différence de niveau en créant un gradin
- > Usage flexible (fêtes, spectacles, animations, marchés à thèmes...)
- > Ceinturé par une épaisseur plantée
- > La possibilité de monter un chapiteau, une structure...
- > Envisager la gestion de l'eau de pluie ici

Espace calme



- > Détente - Chaises longues, pour pouvoir lire et se poser à l'extérieur de la médiathèque

Coin enfants



- > Mobilier ludique informel pour délimiter l'espace

Equilibre entre minéral et végétal



- > Un accès principal
- > Pour une bonne visibilité du Tiers-lieu

Ombre

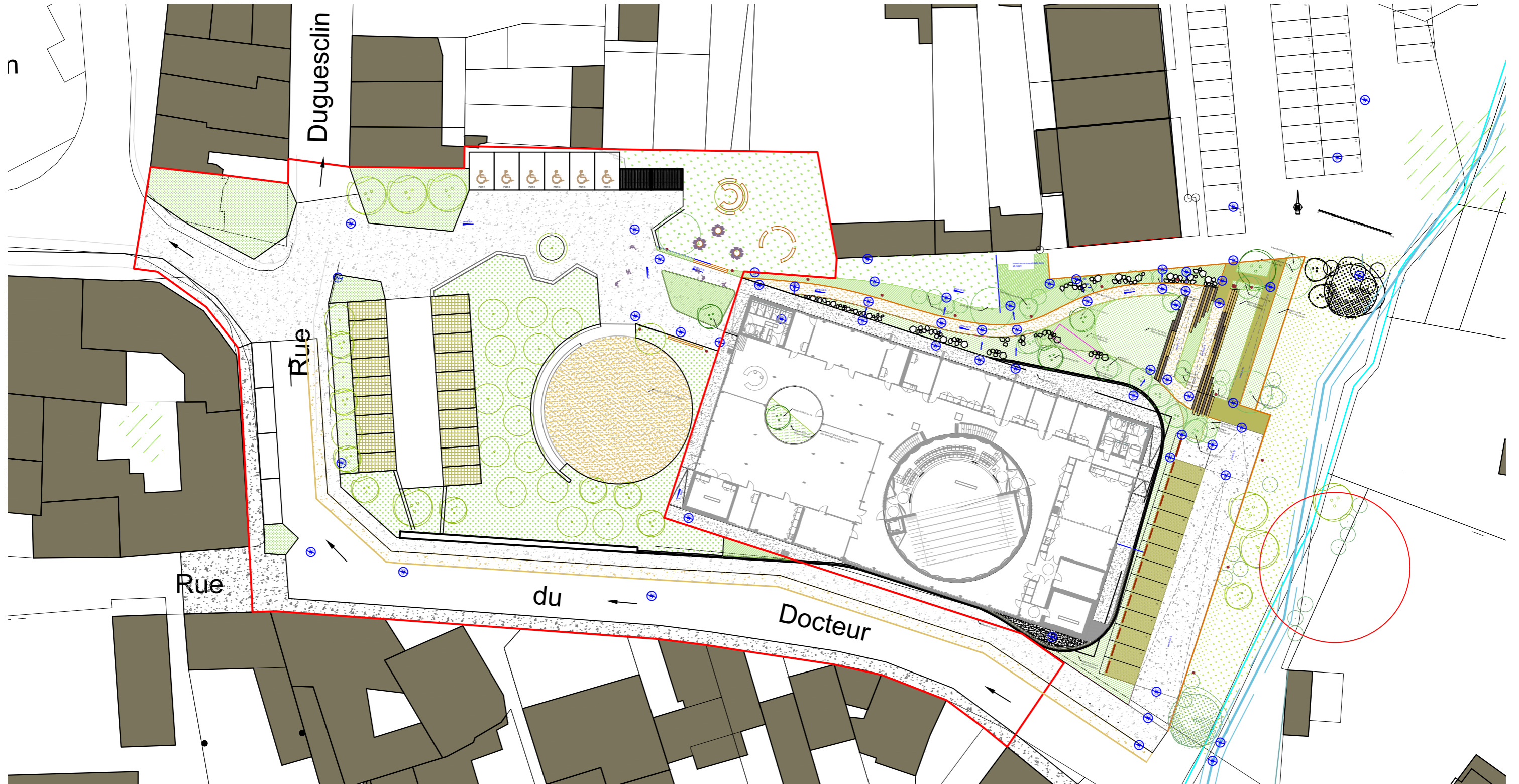


- > Tables et bancs
- > Plantations

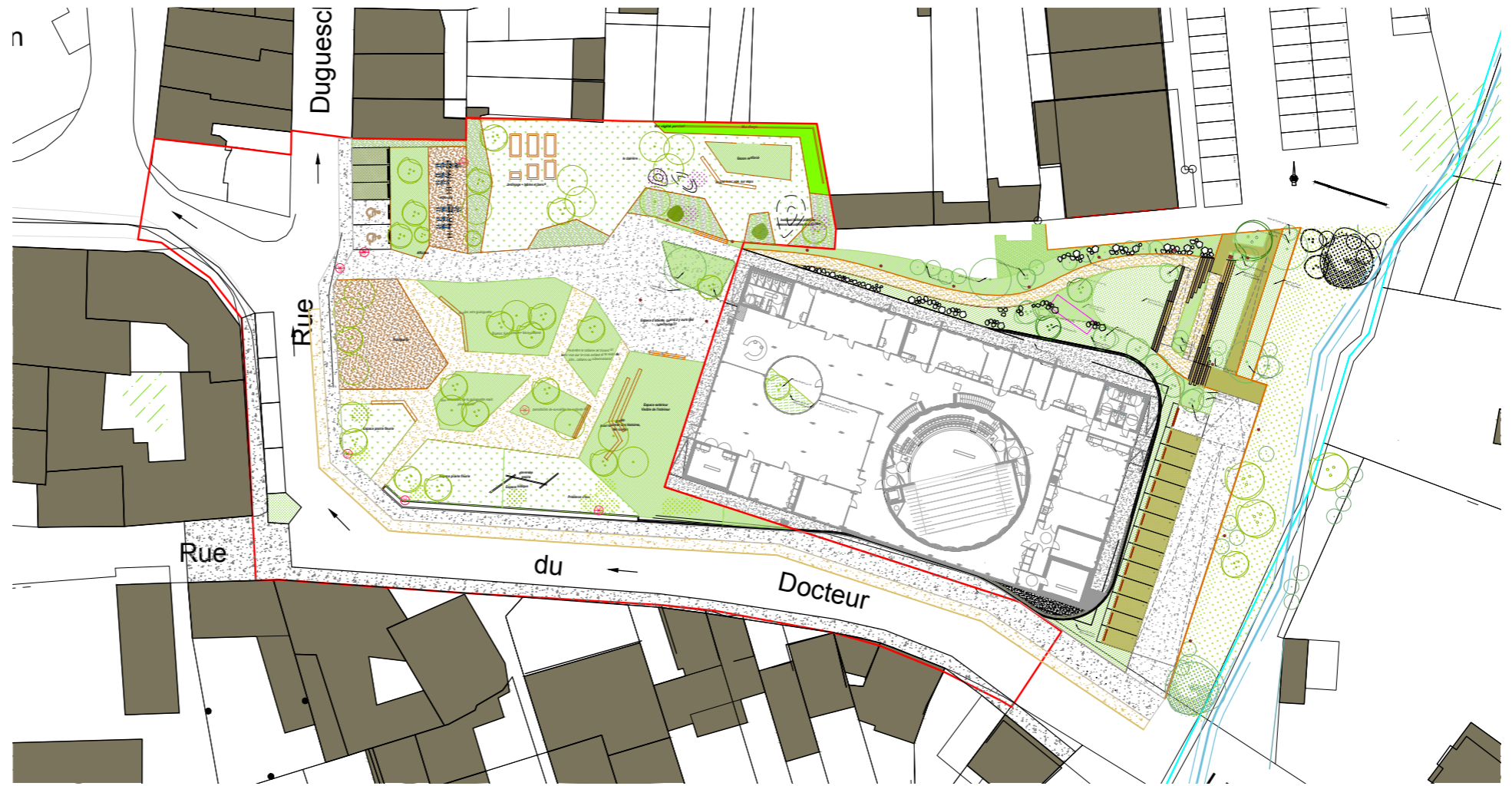
Espace culturel Expression



l'esplanade



Le jardin public



l'esplanade

